

# Maîtrise de l'enherbement par différents itinéraires sur des repousses de canne à sucre.



M. Chabalier<sup>1</sup>, D. Marion<sup>1</sup>, J. Martin<sup>2</sup>, E. Arhiman<sup>1</sup>, A. Lambert<sup>1</sup>, J.J.  
Esther<sup>1</sup>, F. Chiroleu<sup>2</sup>  
<sup>1</sup> eRcane, <sup>2</sup> CIRAD

# Sommaire

- Contexte et problématique
- Dispositif expérimental
- Mesures
- Résultats et discussion
- Poursuite





# Contexte et problématique

## Magecar: écophyto 2018: -50% pesticide (Herbicides)

- Coupe Manuelle + Coupe C. Pays = 75% Surface en canne



- Quelle est l'efficacité du paillis sur l'enherbement?
- Y-a-t-il un intérêt à adapter les itinéraires en fonction des zones (paillées ou non)?
- Quelles sont les conséquences d'interventions tardives?

# Sites d'implantation

Localisation  
des cultures de Cannes



Précipitation régulière

A1: 21 à 27 et A2: 21 à 22° C

Congrès  
SUCRIER  
2012

14/09/12

www.cs12.re

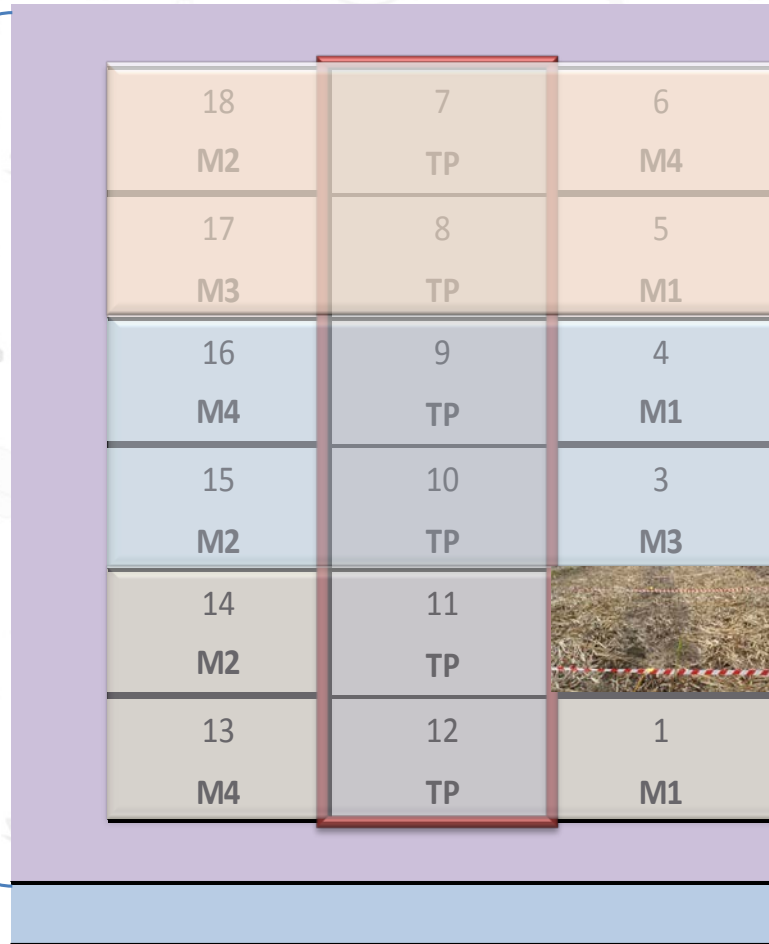


# Dispositif



28.5

57



<b>Modalités</b>	<b>4</b>
<b>Blocs</b>	<b>3</b>
<b>Parcelles élémentaires (PE)</b>	<b>18</b>
<b>Lignes/ PE</b>	<b>5</b>
<b>Surface totale utilisée (m<sup>2</sup>)</b>	<b>2000</b>



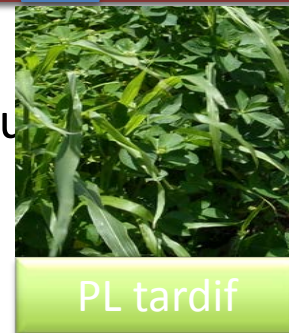
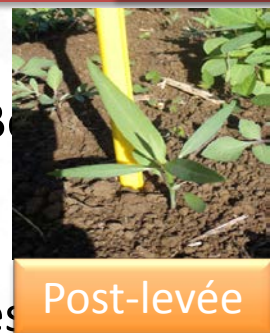
ZNP = 40% et ZP = 60%



# Modalités

Modalité = décalage 1<sup>er</sup> intervention & ≠ selon paillée ou non

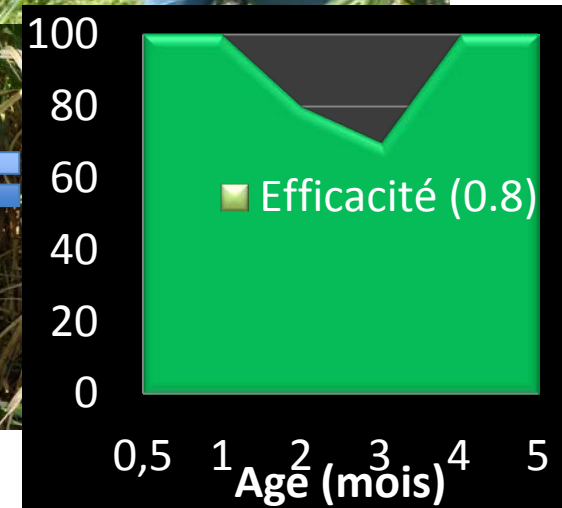
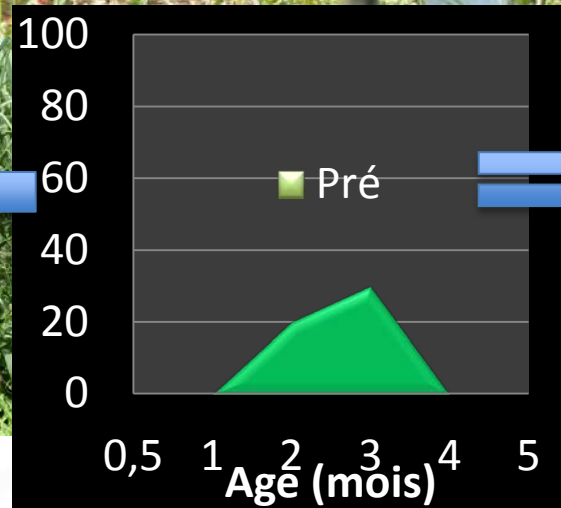
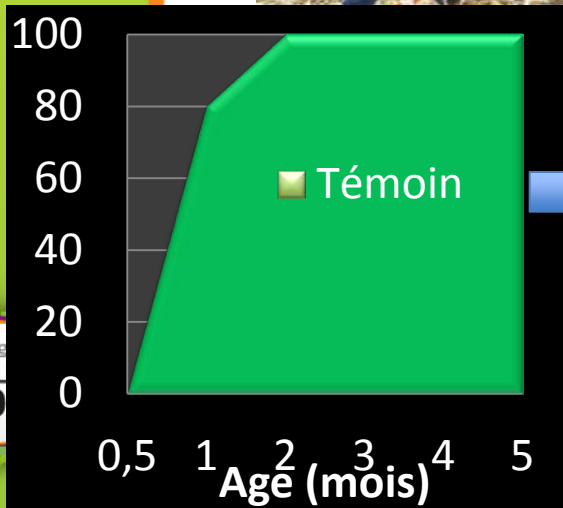
Agripaille 1		ZP	
		ZP	ZNP
M1	Pré	Pré	Temps
M2	Post	Post précoce	
M3	Post précoce	Post	
M4	Post tardif	Post (sarclage)	



# Mesures

## Le Paillis

- Les biomasses: sur les TP, paille sèches 18 mesures sur 3 m<sup>2</sup> (de TMS/ha)
- Les épaisseurs: sur l'essai 54 mesures (cm)





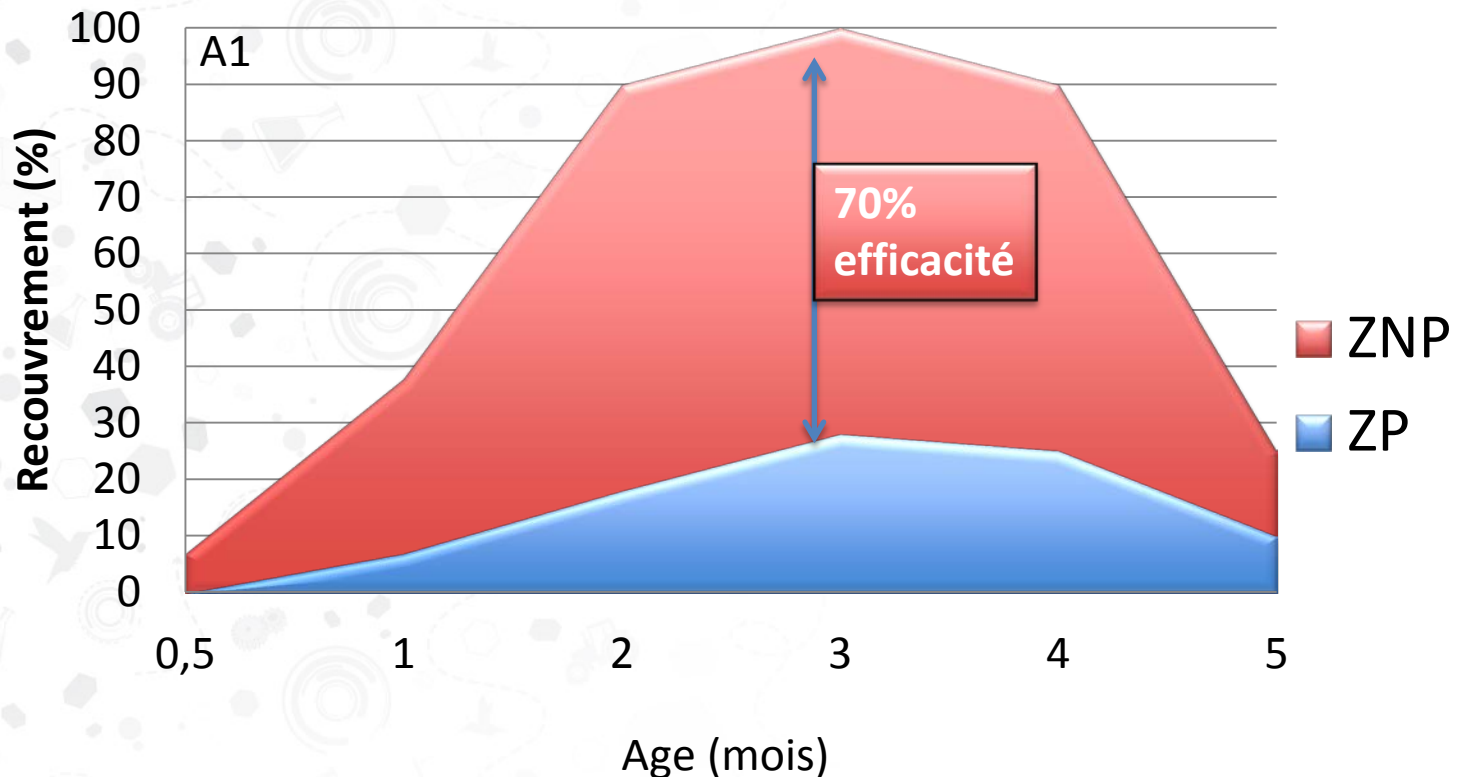
# Résultats

A1 et A2: N-1 110 T/ha de canne -> paillis 20 TMS et épaisseur entre 10 et 20 cm

A1: 31 espèces 22 dicotylédones 9 monocotylédones

A2: 44 espèces 34 dicotylédones 10 monocotylédones

Répartition hétérogène des espèces avec en moyenne 15 espèces par parcelles







# IFT

(de chaque zone/ha)

Zones non paillées: **A1** et **A2**

Temps	Modalité	Traitement	
		Age 1 <sup>er</sup> (mois)	
	M1	0.5	IFT
	M2	1.5	
	M3	2.5	
	M4	2.0 <b>(3,8)</b>	



Pré-levée



Pl précoce



Post-levée



PL tardif

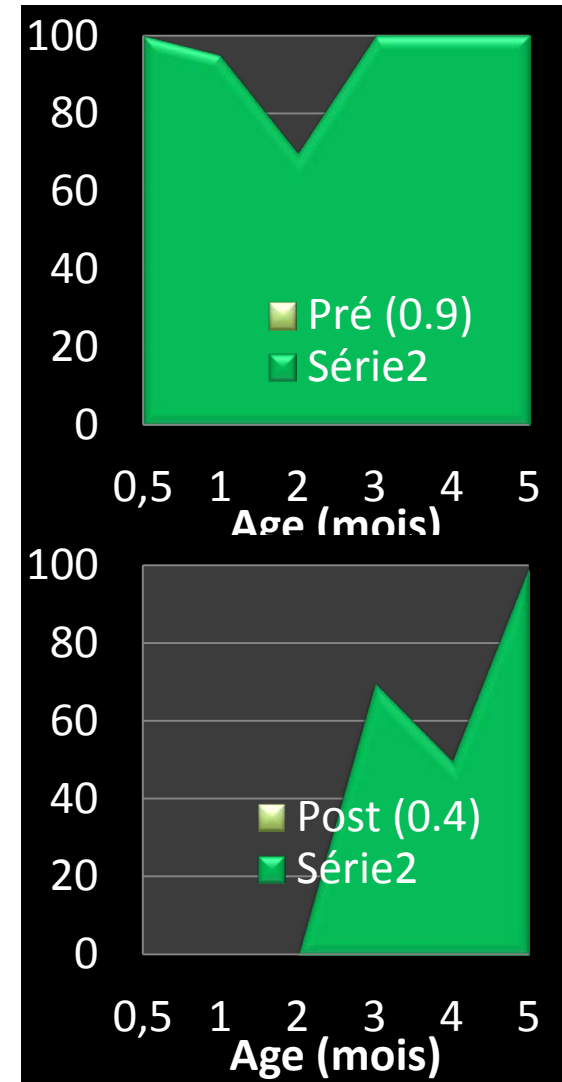


# Résultats



	Modalité		
A1	Planteur		
	M1		
	M2		
	M3		
M4			
A2	Planteur		
	M1		
	M2		
	M3		
M4			

Pré-levée efficace sur ZP  
 Classement d'efficacité croissante entre pré-levée et post-levée

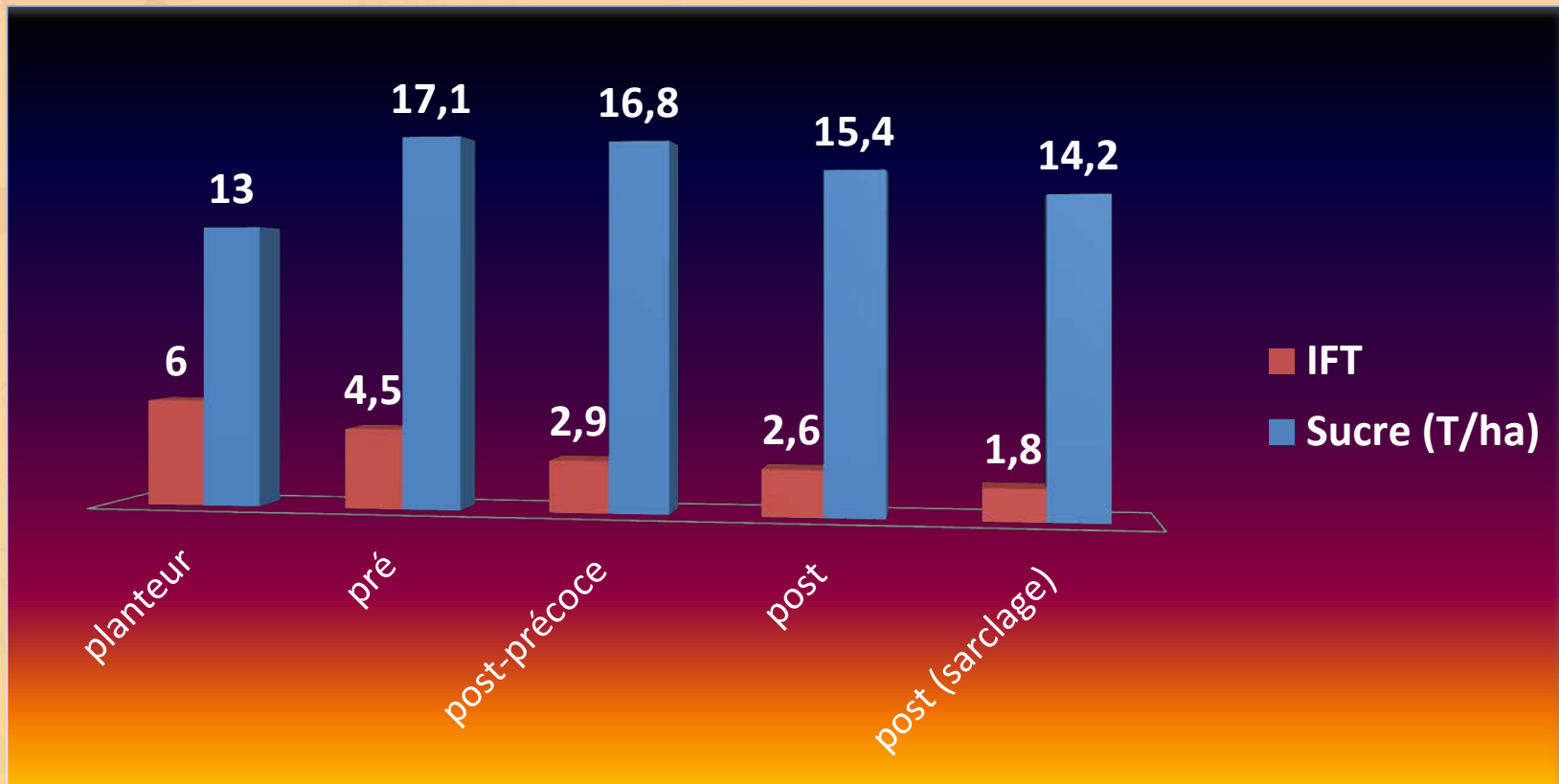


# Résultats

	MODALITÉS	IFT
A1	Planteur	6
	M1	4.3
	M2	2.3
	M3	3,0
	M4	1.8



1<sup>ER</sup> producteur européen de sucre de canne





# Marges brutes €/ha

## Agripaille

- Désherbage: Pré-levée, post levée précoce, post-levée
- Fertilisation: 700 kg/ha de 18-7-30 + 100 kg/ha d'urée
- M1 et M2: Marge 10600€/ha et M3 et M4 perte de 1300 et 1700€

## Planteur

- Désherbage: Planteur un traitement tardif à double dose + interventions manuelles
- Fertilisation: 500 kg/ha de 18-7-30



Gain de 800 (post) à  
2500 €/ha (pré)

# Conclusion

- Paillis a efficacement limité l'enherbement
- Sur les zones paillées pré-levée efficaces
- Application tardive permettent de diminuer les IFT et gain économique
  - Diminue l'efficacité des traitements (effet parapluie, ...)
  - Risque malherbologique: année N, N+1, ligneuses, graminée et lianes
  - Risque perte de rendement

## Perspectives

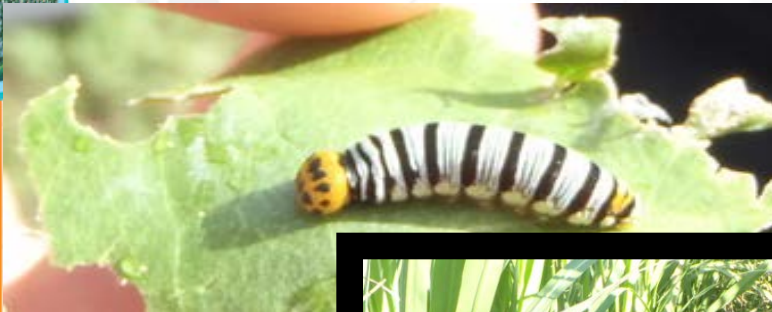
Conséquences sur année N+1

Risques des sous doses

Prolonger l'efficacité du paillis



# Merci de votre attention



## Questions / Discussion

