



AFCAS

22ème Journée de l'AFCAS
11 décembre 2017

S&D SUCDEN

PERSPECTIVES
DU MARCHÉ
MONDIAL DU
SUCRE





AFCAS

**22ème Journée de l'AFCAS
11 décembre 2017**



- 1. Cours du sucre**
- 2. Production sucrière mondiale**
- 3. Bilan sucrier mondial**
- 4. Sucre et énergie**
- 5. Le rôle des fonds**
- 6. La nouvelle Europe sucrière**
- 7. La place de l'Afrique dans le marché**
- 8. Perspectives**





AFCAS

COURS DU SUCRE

22ème Journée de l'AFCAS
11 décembre 2017



PRODUCTION SUCRIÈRE MONDIALE

Prévisions de production pour les principaux pays producteurs de sucre [Mt, campagne nationale]

National crop year	14/15	15/16	16/17	17/18
CS Brazil	32,0	31,2	35,6	35,7
India	28,3	25,2	20,1	25,3
EU	17,7	13,9	15,8	19,4
Thailand	10,8	9,7	10,0	11,2
China	10,5	8,7	9,3	10,4
US	7,4	7,9	7,9	8,0
Pakistan	5,2	5,1	7,0	7,5
Russia	4,4	5,2	6,1	6,3
Mexico	6,0	6,1	6,0	6,0
Central America	5,4	5,0	5,2	5,4
Australia	4,6	4,7	4,8	4,8
NE Brazil	3,6	2,6	3,1	2,8
Total	135,9	125,4	130,9	142,8

Scale: Below av. Average Above av.

Des productions favorisées par les conditions climatiques et les prix élevés de 2016.

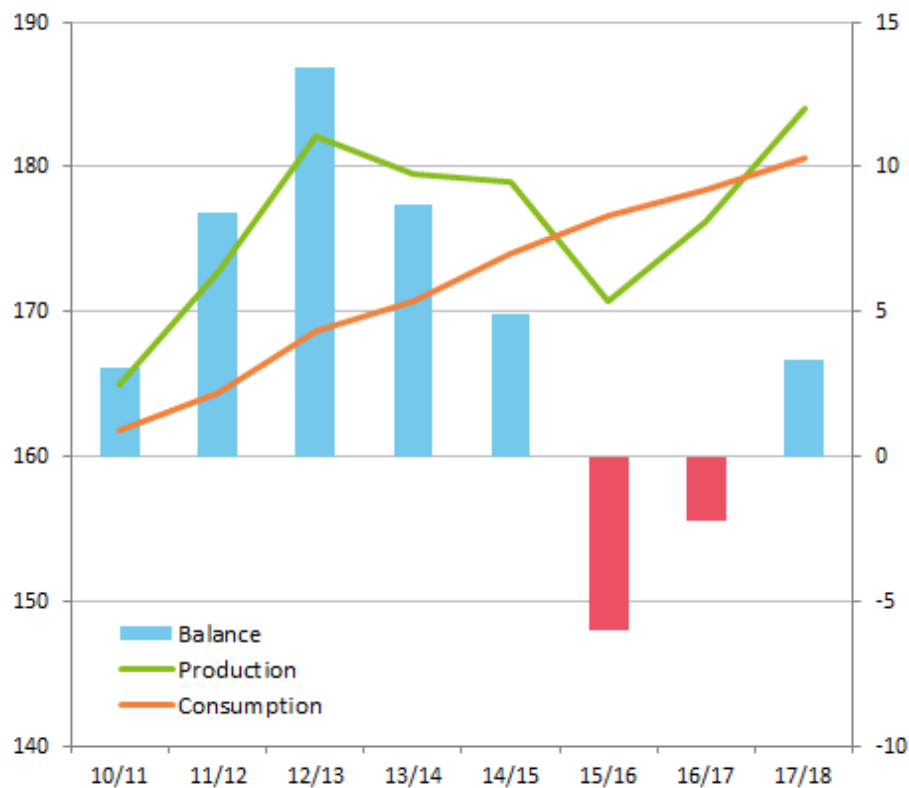




BILAN SUCRIER MONDIAL

22ème Journée de l'AFCAS
11 décembre 2017

Bilan mondial production / consommation [MT; Oct/Sept]



La récolte brésilienne prochaine en faveur de l'éthanol.

18/19 en ligne mire, notamment l'Inde.

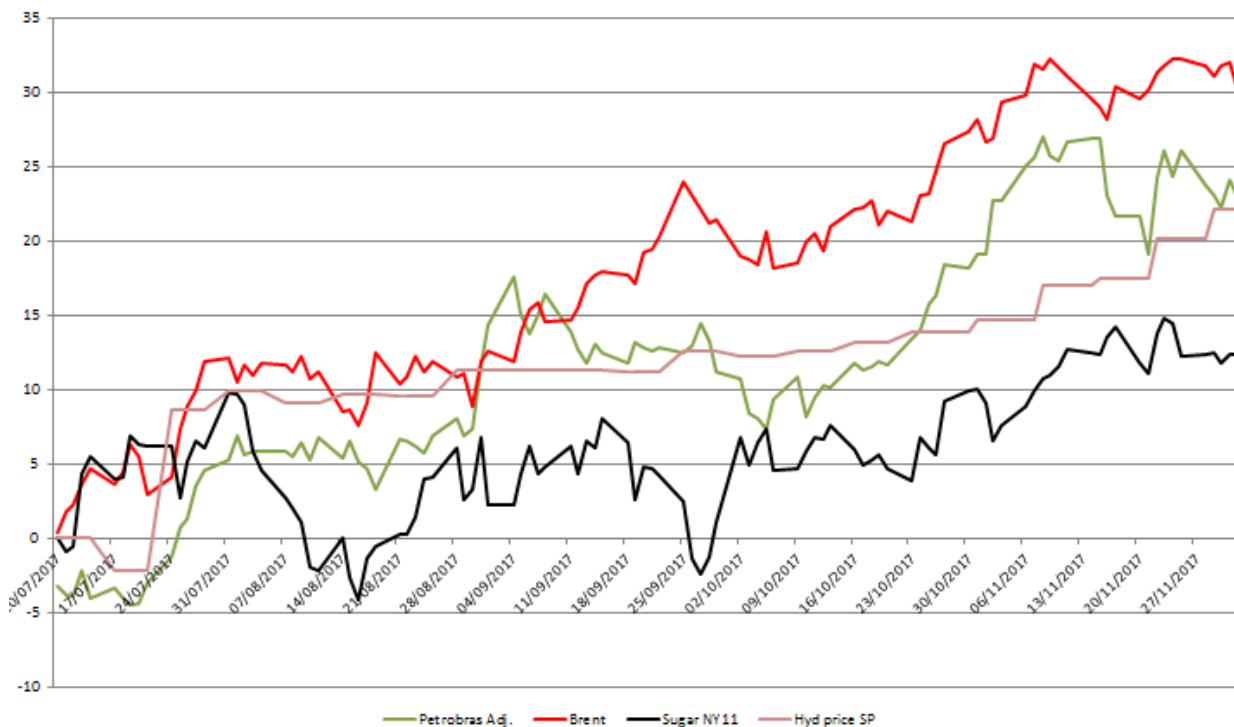




SUCRE ET ENERGIE

22ème Journée de l'AFCAS
11 décembre 2017

Evolution des prix du pétrole, des ajustements de Petrobras, de l'éthanol et du sucre [%; depuis le 10/07/2017]



La nouvelle politique énergétique brésilienne, trait d'union entre le sucre et le pétrole.

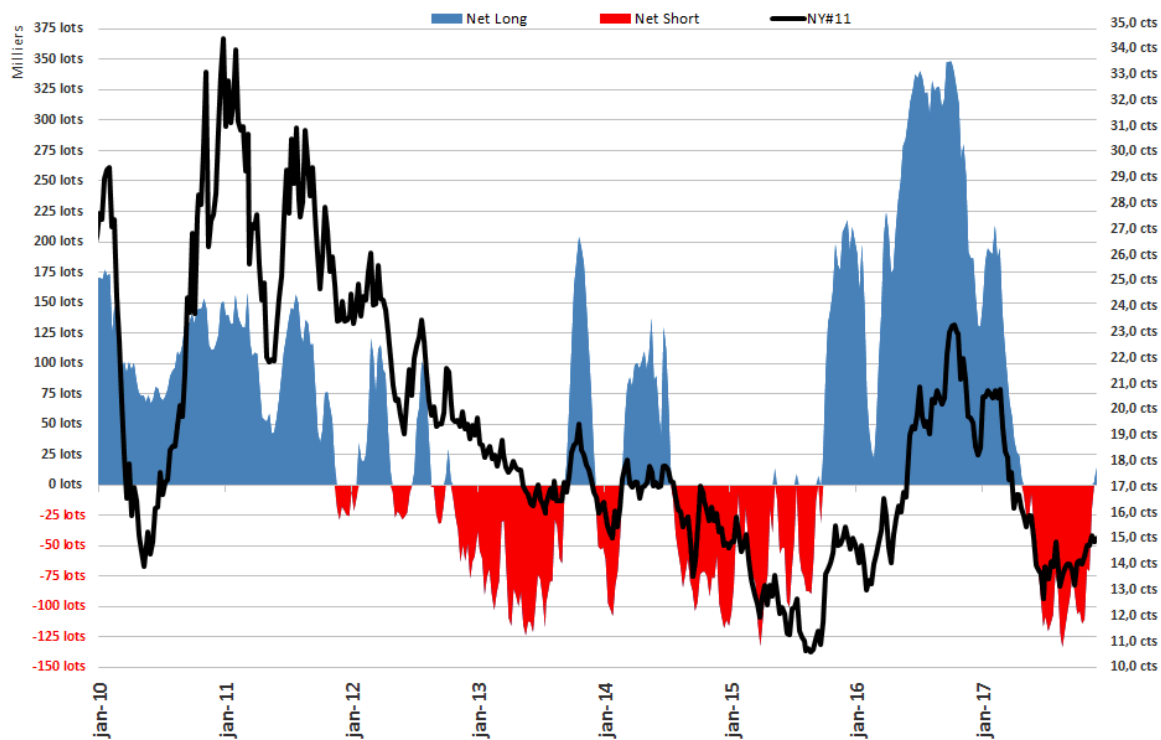




AFCAS

LE ROLE DES FONDS

22ème Journée de l'AFCAS
11 décembre 2017



Liquidité, accélération et exagération des mouvements.





AFCAS

LA NOUVELLE EUROPE SUCRIÈRE

- L'Europe liée au prix du sucre et non à la prime de blanc.
- Des exportations couvrant de nombreuses destinations: Méditerranée, Moyen Orient, Afrique Sub-Saharienne, Asie...
- Des parts de marchés à reprendre face aux raffineurs, au Brésil, à la Thaïlande et à l'Amérique Centrale.
- Une capacité de réaction rapide et le rôle du prix des cultures alternatives.
- Un marché du sucre blanc plus technique avec en parallèle le rôle de la Chine.

22ème Journée de l'AFCAS
11 décembre 2017



LA PLACE DE L'AFRIQUE DANS LE MARCHÉ

Importations de sucre roux [tonnes, 2017 incomplet]

	2015	2016	2017
CENTRAL & SOUTH AFRIC	1 558 715	1 692 650	1 629 502
NIGERIA	1 457 430	1 612 150	1 244 302
KENYA			258 700
MAURITIUS	71 050	80 500	126 500
SOUTH AFRICA	30 235		
NORTH AFRICA	4 210 949	4 300 636	5 647 617
ALGERIA	1 807 980	1 916 566	2 165 644
EGYPT	1 036 195	1 076 639	2 065 353
MOROCCO	1 028 424	958 680	1 004 120
TUNISIA	338 350	348 751	412 500
Total	5 769 664	5 993 286	7 277 119

Importations de sucre blanc détectées [kt, 2017 incomplet]

(kt)	2015	2016	2017
EAST & SOUTH AFRICA	3 500	3 794	2 822
SUDAN	1 238	1 028	939
SOUTH AFRICA	531	609	535
SOMALIA	436	676	370
KENYA	386	426	381
TANZANIA	247	274	127
WEST & CENTRAL AFRICA	2 369	2 094	2 244
GHANA	371	315	251
MAURITANIA	348	299	266
ANGOLA	267	263	362
TOGO	262	257	225
COTE D'IVOIRE	209	207	248
NORTH AFRICA	578	556	317
EGYPT	166	262	100
LIBYA	95	154	161
TUNISIA	175	69	12
ALGERIA	101	69	40
MOROCCO	41	4	4
Total	6 446	6 444	5 382

L'Afrique importatrice de la moitié ses besoins de sucre.





AFCAS

PERSPECTIVES

- Des fondamentaux marqués par des récoltes importantes en hémisphère nord
- Le Brésil ajusteur du bilan sucrier mondial, mais sans équivalence à un impact climatique
- Des cours du sucre suspendus à ceux du pétrole?
- Un marché du sucre blanc marqué par le retour de l'Europe
- La moitié de la consommation africaine basée sur la production locale

22ème Journée de l'AFCAS
11 décembre 2017





AFCAS

22ème Journée de l'AFCAS
11 décembre 2017

S&D SUCDEN

The statistics charts and any other information given in this market review are collected from sources believed to be reliable. However the SUCRES & DENREES Group is not liable for ensuring the accuracy, completeness or timeliness of the information which is provided as general information and for your reference only and should not be relied upon or used as the sole basis for making significant decisions without consulting primary or more accurate, more comprehensive sources of information. Any reliance upon the information will be at your own risk. The analyses and opinions expressed by the SUCRES & DENREES Group and formed out of the information constitute its own current views and opinions but do not necessarily state or reflect those of others. Thus, the SUCRES & DENREES Group accepts no liability whatsoever with regard to these views and opinions, which are personal to the SUCRES & DENREES Group. Consequently, SUCRES & DENREES Group does not accept any liability for any loss or damage which may arise directly or indirectly from your use of or reliance upon the Information or upon the views and opinions of the SUCRES & DENREES Group.

